

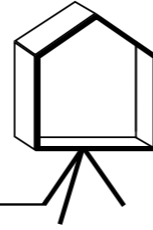
DAS G^OTTLAND
GRÜNES CITY WOHNEN

LAND IN SICHT!



PROJEKT.

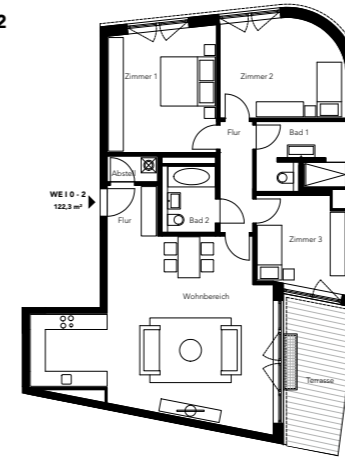
BEREITS 80%
DER WOHNUNGEN
VERKAUFT.



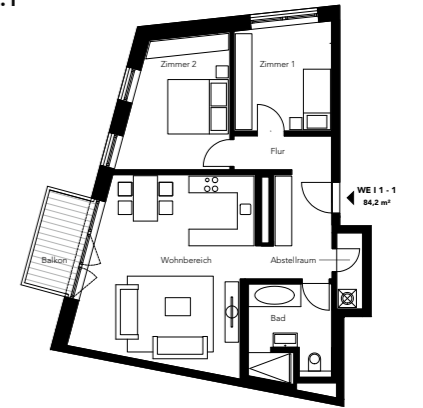
LEBENSQUALITÄT FÜR HEUTE, PERSPEKTIVE FÜR MORGEN. Berlin wird noch ein Stück grüner. So verfügt das Gotland natürlich nicht nur über großzügige Fahrradabstellplätze, sondern gegen Aufpreis auch über eine eigene E-Mobility Station am Tiefgaragenstellplatz. Zudem bieten die 136 Eigentumswohnungen mit 1 bis 4 Zimmern den Blick auf eine aufgelockerte, grüne Umgebung. Die Architektur orientiert sich an skandinavischen Vorbildern – hell, leicht, reduziert auf das Wesentliche und offen für Ihre Wünsche. Ab März/April 2018 finden hier Singles und Familien ein Zuhause mit besten Verbindungen zu Szene und Zentrum.



WOHNUNG I 0.2
HAUS I | EG
122,3 m²



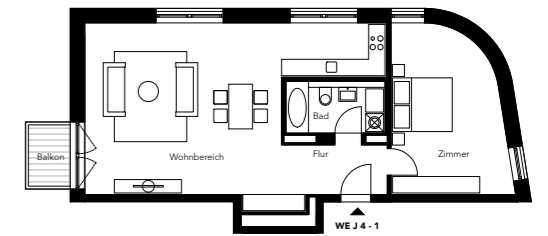
WOHNUNG I 1.1
HAUS I | 1.OG
84,2 m²



WOHNUNG J 2.2
HAUS J | 2. OG
105,2 m²



WOHNUNG J 4.1
HAUS J | 4. OG
80,7 m²



LAGE.

SPANNEND LEBEN, ENTSPANNT GENIEßEN. Dass sich in unmittelbarer Umgebung einige Botschaften niedergelassen haben, ist kein Zufall. Hotspots wie die Schönhauser Allee und der Kollwitzplatz liegen ganz in der Nähe. Von Apotheke und Restaurant über U- und S-Bahn bis zur fußläufig erreichbaren Einkaufspassage, den Schönhauser Allee Arcaden, bietet die Anlage eine lückenlose Versorgung. Hinzu kommt ein vielseitiges Freizeitangebot einschließlich Programm kino, Fitnesscenter und der Max-Schmeling-Halle sowie großzügigen Plätzen, Kleingartenkolonien und Parks als individuelle Rückzugsmöglichkeiten.



BAUBESCHREIBUNG.

- PROVISIONSFREI DIREKT VOM BAUTRÄGER
- BAUBEGLEITENDES QUALITÄTSCONTROLLING DURCH TÜV-SÜD
- 1- BIS 4-ZIMMER-WOHNUNGEN
- WOHNFLÄCHE VON CA. 50,3 BIS 155,4 M²
- BAUBEGINN ENDE APRIL 2016
- DIE FERTIGSTELLUNG IST FÜR MÄRZ/APRIL 2018 GEPLANT
- FASSADE: VORSATZSCHALE AUS KLINKER-ZIEGELN
- 3-FACH VERGLASTE BODENTIEFE HOLZFENSTER
- LICHTDURCHFLUTETE RÄUME
- JEDE WOHNUNG MIT BALKON, TERRASSE ODER LOGGIA
- TIEFGARAGENPLÄTZE GEGEN AUFPREIS MIT EIGENER E-MOBILITY STATION
- GROSSZÜGIGE ABSTELLFLÄCHEN FÜR FAHRRÄDER UND KINDERWAGEN
- ENERGIESTANDARD KFW 70
- AUFZUG/BARRIEREFREI
- FAST ALLE WOHNUNGEN SIND MINDESTENS NACH ZWEI VERSCHIEDENEN HIMMELSRICHTUNGEN ORIENTIERT
- MULTIMEDIAVERSORGUNG (HOMEWAY-SYSTEM)
- SPRECHANLAGE MIT VIDEOKAMERA
- FUSSBODENHEIZUNG
- EICHENPARKETTBODEN
- FLIESEN/NATURSTEINBELÄGE
- KLIMAAANLAGE IN DEN PENTHÄUSERN
- GROHE-ARMATUREN ODER GLEICHWERTIG
- DECKENSPOTS UND WANDSPIEGEL IN DEN BÄDERN UND GÄSTE-WC'S
- HANDTUCH-HEIZKÖRPER MIT ELEKTROPATRONE IN DEN BÄDERN
- SANITÄROBJEKTE VON DURAVIT



**DAS TEAM DER PRENZLAUER GOTLANDHOF GMBH
INFORMIERT SIE GERN VOR ORT IM SHOWROOM:**

Gotlandstraße 5 | 10439 Berlin | T +49 30 41 19 21 60 | F +49 30 41 19 21 61 | info@dasgotland.de
Öffnungszeiten Showroom: Di–Fr, 10–14 & 16–20 Uhr | Sa, 14:30–18 Uhr



KONTAKT

Showroom
Gotlandstraße 5 | 10439 Berlin
T +49 30 41 19 21 60 | F +49 30 41 19 21 61

Öffnungszeiten Showroom
Di–Fr, 10–14 & 16–20 Uhr | Sa, 14:30–18 Uhr

Prenzlauer Gotlandhof GmbH
Kardinal-Döpfner-Platz 1 | 97070 Würzburg
T +49 931 161 77 | F +49 931 161 73

HRB: 11698 | AG Würzburg
Geschäftsführer: Harald Wengust, Hubertus Hiller

info@dasgotland.de | www.dasgotland.de

VISUALISIERUNGEN VOM ARCHITEKTEN: Unverbindliche Visualisierung AUSSTATTUNGEN/DATEN UND FAKTEN: Die hier abgebildeten Ausstattungsgegenstände dienen lediglich der Illustration möglicher Ausstattungsvarianten und können vom angegebenen Leistungsumfang abweichen. VORBEHALT: Die Prospektunterlagen wurden sorgfältig erstellt, sie stellen aber nur eine Erstinformation für den Kaufinteressenten dar und sind kein verbindliches Angebot. Änderungen an der Konzeption, d. h. der Planung, Bauausführung und Ausstattung müssen wir uns vorbehalten. Dies gilt besonders für die im Prospekt gezeigten Illustration, Perspektiven, Zeichnungen, Pläne und Ausstattungsdetails (Bilder). Die in den Grundrissplänen eingezeichneten Möblierungen sind nur ein Vorschlag und gehören nicht zum Verkaufsgegenstand. Auch die in den Plänen eingezeichnete Küche (Küchenmöblierung oder Kücheneinbaukombination) gehört nicht dazu. Maßgebliche und ausschließliche Vertragsgrundlage ist der beim Notar zu beurkundende Kaufvertrag. Nur die im Kaufvertrag getroffenen Abreden haben Gültigkeit. Absprachen, die Sie mit einem Mitarbeiter der Prenzlauer Gotlandhof GmbH treffen oder mit Dritten, die im Namen der Prenzlauer Gotlandhof GmbH auftreten, müssen zu deren Wirksamkeit in den notariellen Kaufvertrag aufgenommen werden, haben ansonsten keine Gültigkeit. Dem notariellen Kaufvertrag liegen Bezugsurkunden zu Grunde, die eine ausführliche technische Baubeschreibung, die Pläne für das Bauwerk und auch die Teilungserklärung (Bildung von Wohn- und Teileigentum nach dem Wohnungseigentumsgesetz) enthalten. Allein diese notariellen Urkunden und Bezugsurkunden sind verbindlich. GESTALTUNG: FTWild Kommunikations GmbH BILDNACHWEIS: Gnädinger Architekten (S.1, S.2 oben, S.3), astronaut GmbH/Gnädinger Architekten (S.2 unten), Hakan Acar (S.4 1.v.l., S.5 unten 1.v.l.), Sven Darmer (S.4 2.v.l.), Benny Kaya (S.5 oben), Getty Images/Sven Hagolani (S.5 unten 2.v.l.), FTWild Kommunikations GmbH (S.6) | Diese Broschüre dient nur als Vorabinformation und wurde mit größtmöglicher Sorgfalt erstellt. Eine Gewähr für Vollständigkeit und Richtigkeit kann aber nicht übernommen werden. Alle Darstellungen und Visualisierungen entsprechen dem Planungsstand und sind unverbindliche Architekturillustrationen. Weitere Änderungen bleiben daher vorbehalten.